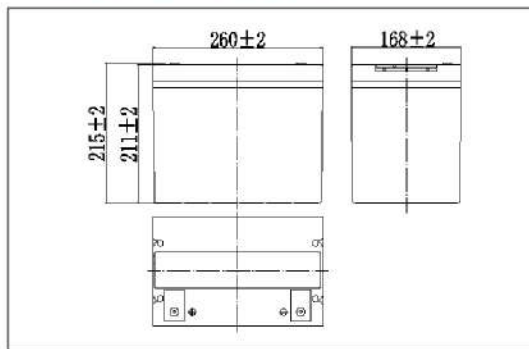


Batería Ciclo Profundo 12V 75Ah

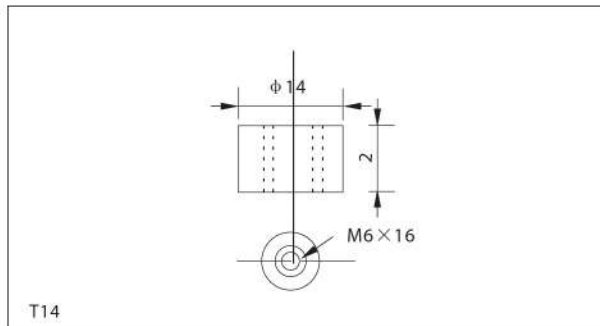
● Especificaciones

Voltaje Nominal		12 V
Capacidad Nominal (índice de 20 horas)		75 Ah
Dimensiones	Largo	260 ± 2 mm
	Ancho	168 ± 2mm
	Altura	211 ± 2mm
	Altura Total	215 ± 2mm
Peso Aproximado		24.2kg(53.3lbs)±3%

● Dimensiones Externas (mm)



● Tipo de Terminal (mm)



● Construcción

Componente	Placa Positiva	Placa Negativa	Contenedor	Cubierta	Separador	Electrólito	Válvula de Seguridad	Terminal
Materia Prima	Dióxido de Plomo	Plomo	ABS	ABS	AGM	Ácido sulfúrico	Caucho	Cobre

● Características de descarga de corriente constante : A (25 °C, 77 °F)

FV / Time	10 min	15 min	30 min	60 min	2 h	3 h	4 h	5 h	8h	10 h	20 h
9.60V	170	131	78.4	48.2	28.5	20.5	16.4	14.0	9.63	7.94	4.21
9.90V	165	128	76.8	47.5	28.3	20.4	16.3	13.9	9.57	7.92	4.20
10.2V	158	123	74.6	46.3	28.1	20.3	16.2	13.8	9.50	7.90	4.19
10.5V	151	119	72.7	44.8	27.7	20.1	16.1	13.7	9.44	7.85	4.16
10.8V	143	113	70.0	43.4	27.0	19.5	15.6	13.3	9.15	7.80	4.13

● Características de descarga de potencia constante : W (25 °C, 77 °F)

FV / Time	10 min	15 min	30 min	60 min	2 h	3 h	4 h	5 h	8 h	10 h	20 h
9.60V	1836	1439	880	550	330	241	193	166	114	94.8	50.5
9.90V	1781	1404	862	541	328	240	192	165	114	94.6	50.4
10.2V	1708	1352	836	528	325	238	190	163	113	84.3	50.3
10.5V	1634	1306	815	511	311	237	189	162	112	93.8	50.0
10.8V	1543	1237	785	495	295	230	183	157	109	93.1	49.6

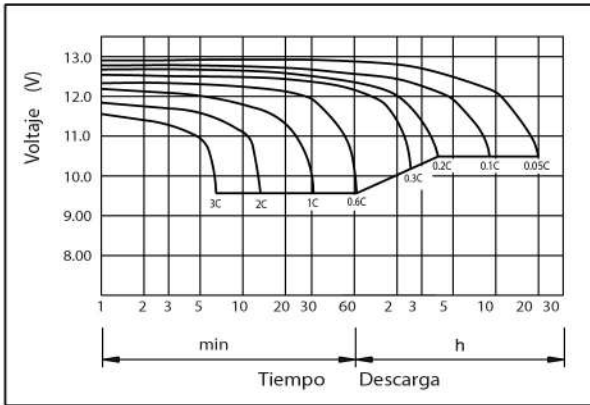
*Nota: Los datos de características anteriores pueden obtenerse dentro de tres ciclos de carga o descarga.



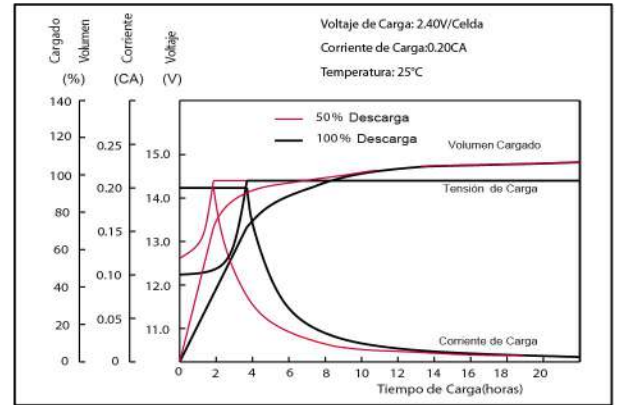
● Características

Capacidad (25 °C)	10 HR (10.8 V)	75 Ah
	3 HR (10.8V)	57 Ah
	1 HR (10.5 V)	43 Ah
Tipo de Terminal		T 14
Resistencia Interna Carga Completa (25 °C)		Aprox. 5.5m Ω
Capacidad afectada por la temperatura (10 HR)	40 °C	102%
	25 °C	100%
	0 °C	85%
	- 15 °C	65%
Auto descarga (25°C)	3 Meses	Capacidad Restante : 91%
	6 Meses	Capacidad Restante : 82%
	12 Meses	Capacidad Restante : 65%
Temperatura Nominal de Funcionamiento		25°C ± 3 °C (77 °F ± 5°F)
Rango de Temperatura de Funcionamiento	Descarga	-15 °C ~ -50 °C (5 °F ~ -122 °F)
	Carga	-10 °C ~ -50 °C (14°F ~ -122 °F)
	Almacenamiento	-20 °C ~ -50 °C (-4 °F ~ -122 °F)
Tensión de Carga de Mantenimiento (25 °C)		13.50 to 13.80V Compensación de Temperatura : -18 mV/°C
Voltaje de carga cíclico (25 °C)		14.50 to 15.00 V Compensación de Temperatura : -30 mV/°C
Corriente de Carga Máxima		22.5 A
Corriente de Descarga Máxima		700 A (5 sec.)
Vida Flotante Diseñada(20°C)		10 años

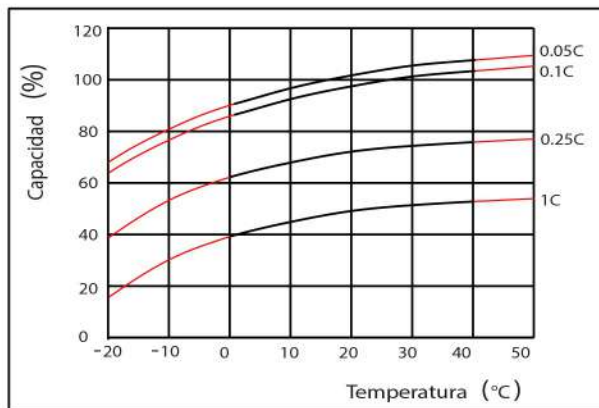
● Características de descarga (25°C)



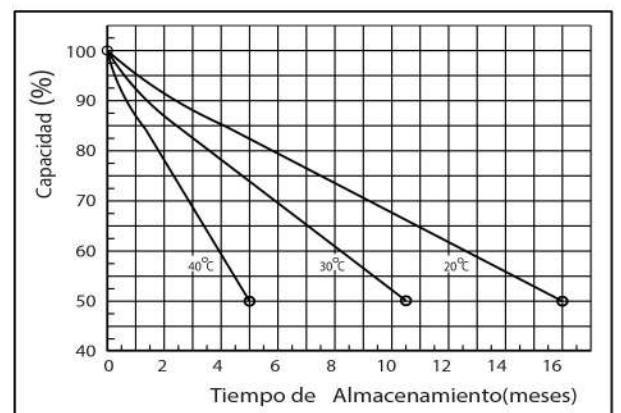
● Características de Carga (25°C)



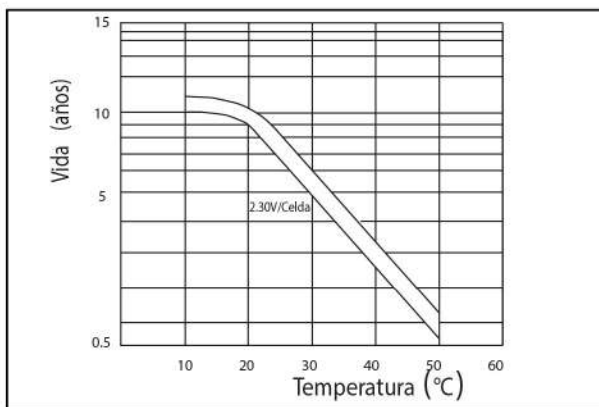
● Efectos de temperatura en la capacidad



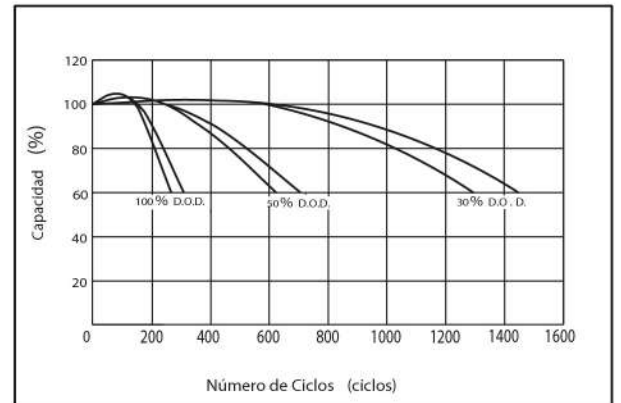
● Características de autodescarga



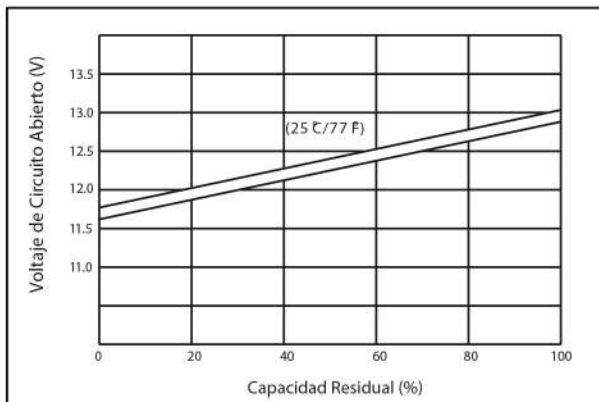
● Vida flotante en la temperatura



● Ciclo de vida en D.O.D (25°C)



● La relación para OCV y Capacidad (25°C)



● La relación de voltaje de carga y temperatura

