



UPS online

VME 15KVA/15KW

VME 20KVA/20KW

Trifásica Torre

UPS POTENCIA REAL

15KVA/15KW

20KVA/20KW

VME 15KVA-15KW
VME 20KVA-20KW
TRIFÁSICA TORRE



TARJETA DE RED
SNMP (opcional)

UPS online

VME 15KVA/15KW
VME 20KVA/20KW
Trifásica Torre

Características principales

- Potencia Real: 15KW; 20KW
- Potencia aparente: 15KVA; 20KVA
 - Tarjeta de red SNMP Opcional
 - Factor de Potencia de salida: 1.0
 - Bypass electrónico configurable
- Pantalla: Lcd con menú interactivo
- Función de apagado de emergencia (EPO)
- Amplio rango de entrada 150VAC a 300VAC
- Modo convertidor de frecuencia 50Hz/60Hz
- Tiempo de transferencia de red a baterías: cero
- La tecnología DSP garantiza un alto rendimiento
- Comunicaciones múltiples SNMP + USB + RS-232
 - Bypass para mantenimiento manual (Llave Selectora)
 - Operación en modo ECO para ahorro de energía (ECO)
- Corrección Activa del Factor de potencia en todas las fases
- Voltaje de salida configurable: Bifásica entre las dos fases 208/220/240VAC; Monofásica 120vac-120vac con respecto a Neutro

Aplicaciones

Call center, datacenter, servidores, medicina, odontología, equipos industriales, impresión, pequeñas empresas, medianas empresas.

Son UPS ideales para la protección y soporte eléctrico en acomodación en torre, especial para Call center, servidores, equipos médicos, datacenter, equipos industriales que trabajen 220VAC y a 120VAC, medianas y grandes empresas o equipos especializados, conexión de redes reguladas bifásicas para la protección de múltiples equipos al mismo tiempo.

15 KVA - 15 KW
20KVA - 20KW

Tarjeta
SNMP
(opcional)



Display de funciones



Puertos de comunicación



RS232 + USB
para apagado

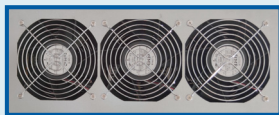
Conector para
banco de baterías
externas



Breaker protección
alimentación



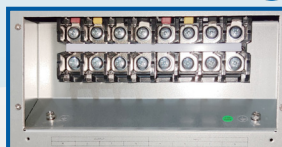
Ventilación



Bypass de
mantenimiento
manual



Bornera entrada/salida



Vista
trasera



Datos técnicos

DATOS TÉCNICOS			
MODELO No.	VME 15K		VME 20K
FASES	3 FASES DE SALIDA Y 3 DE ENTRADA		
CAPACIDAD	15KVA / 15KW		20KVA / 20KW
ENTRADA			
Voltaje nominal	3 x 208/220 VAC (3Ph+N + GND)		
Rango De Voltaje	-30% ≈ 20%		
Rango de frecuencia	40 Hz - 70Hz		
Factor de potencia	≥ 0.99 @ 100% carga		
Distorsión armónica	≤ 3% THD (Carga Lineal)		
SALIDA			
Tensión de salida	3 x 120/220/ VAC (3Ph+N + GND)		
Regulación de voltaje CA (modo Batería)	± 1%		
Rango de frecuencia (Rango sincronizado)	46~54Hz or 56~64Hz		
Rango de frecuencia (modo Batería)	50 Hz ± 0.1 Hz or 60 Hz ± 0.1 Hz		
Radio actual (crest)	3:1 (max.)		
Distorsión armónica	≤ 1 % THD (Carga Lineal) ; ≤ 3 % THD (Carga NO Lineal)		
Tiempo de Transferencia	Modo AC de batería	Cero	
	Inversor a puente	Cero	
Forma de onda (modo Batería)	Onda sinusoidal pura		
Capacidad de Sobrecarga	100-110% durante 111-125% min, 126%-150% durante 1 min, >150% o 400mS		
BY PASS			
Voltaje Nominal	3 x 208/220 VAC (3Ph+N)		
Rango De Voltaje	-30% ≈ 20% (Ajustable)		
Rango De recuencia	46~54Hz or 56~64Hz		
Capacidad De Sobrecarga	> 130% 1 Minuto (Default)		
EFICIENCIA			
Modo AC	96%		
Modo Ecologico	99%		
Modo Batería	96%		
BATERIA			
Modelo estandar	Tipo de Batería	12V/9Ah	12V/9Ah
	Numeros	(16+16) Piezas (32 BATERIAS 12V/9AH)	(16+16) Piezas (32 BATERIAS 12V/9AH)
	Tiempo de recarga típico	9 horas recupera el 90% de su capacidad	
	Corriente de carga (máx.)	1A / 12A (ajustable)	
Modelo a largo plazo	Tipo de Batería	Dependiendo de la capacidad de las baterías externas	
	Numeros	± 16 Piezas ≈ ± 20 piezas (Ajustables)	
	Corriente de carga (máx.)	1A / 12A (ajustable)	
	Voltaje de carga	+/-13.65V*N (N = 16~20)	
INDICADORES			
Panel LCD	Estado del UPS, nivel de carga, nivel de batería, voltaje de entrada / salida, temporizador de descarga y condiciones de falla		
ALARMA			
Modo Batería	La alarma sonara cada 4 segundos		
Batería baja	La alarma sonara cada segundo		
Sobrecarga	La alarma sonara cada 2 veces por segundo		
Falla	Sonara continuamente		
DIMENSIONES			
Modelo estandar	LARGO X ANCHO X ALTO (mm)	630 x 300 x 1000	
	Peso Neto (kgs)	124	139
ENTORNO			
Temperatura de funcionamiento	0-40°C		
Humedad de Operación	<95% y no condensada		
Nivel de ruido	< 60dB a 1 metro		
ADMINISTRACIÓN			
Smart RS-232/USB	Soporta Windows® 2000/2003/XP/Vista/2008, Windows® 7/8/10, Linux y MAC		
SNMP opcional	Administración de energía desde el administrador de SNMP y el navegador web		
<p>Si los ups se instalan o usan en un lugar donde la altitud es más alta que la altura máxima, la potencia de salida se reducirá 1% por cada 100mts. Las especificaciones del producto estan sujetas a cambios sin previo aviso. Las imágenes son ilustrativas y estan sujetas a cambio sin previo aviso.</p>			